

TRAVERSE MAGNETI ELETTROPERMANENTI

CARATTERISTICHE DEL CARICO

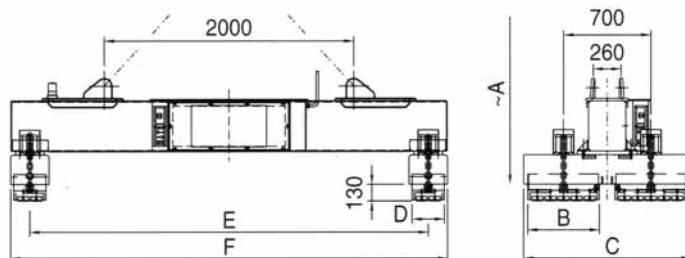
Codice	Lunghezza (mm)		Larghezza (mm)		Spessore lamiera min. (mm)	Carico max (kg)
	min	max	min	max		
TF 20	2500	5000	500	2500	4	2000
TF 40	3500	6000	500	3000	5	4000
TF 60	3500	6000	500	3000	5	6000
TF 100	3500	6000	500	3000	7	10000

TRAVERSE FISSE

Per la movimentazione unitaria di lamiera fino a 6 metri.
Versione a 2 traversini con 2 moduli magnetici ciascuno.

Tipo TF

Codice	Dimensioni						Peso (kg)
	A (mm)	B (mm)	C (mm)	D (mm)	E (mm)	F (mm)	
TF 20	1900	310	1120	160	2400	2600	800
TF 40	1900	400	1260	220	2900	3200	1000
TF 60	1900	490	1260	220	2900	3200	1100
TF 100	1900	680	1600	260	2900	3200	1400

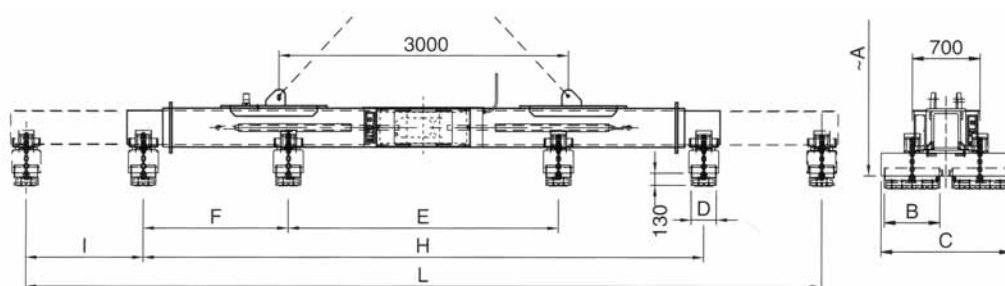


Codice	Lunghezza (mm)		Larghezza (mm)		Spessore lamiera min. (mm)	Carico max (kg)
	min	max	min	max		
TT 40	2400	10000	400	2500	4	4000
TT 60	2400	10000	400	2500	4	6000
TT 80	3000	12000	400	3000	5	8000
TT 100	3000	12000	400	3000	5	10000
TT 120	3000	12000	500	3000	5	12000
TT 150	3000	12000	700	3500	7	15000
TT 200	3000	12000	700	3500	7	20000

TRAVERSE TELESCOPICHE

Per la movimentazione unitaria di lamiera fino a 12 metri.
Versione a 4 traversini con 2 moduli magnetici ciascuno.

Tipo TT



Codice	Dimensioni									Peso (kg)
	A (mm)	B (mm)	C (mm)	D (mm)	E (mm)	F (mm)	H (mm)	I (mm)	L (mm)	
TT 40	2250	310	1120	160	2200	1300	4800	1200	7200	1800
TT 60	2250	360	1120	160	2200	1300	4800	1200	7200	2000
TT 80	2250	400	1260	220	2800	1500	5800	1500	8800	2200
TT 100	2250	400	1260	220	2800	1500	5800	1500	8800	2200
TT 120	2450	490	1260	220	2800	1500	5800	1500	8800	2500
TT 150	2450	580	1340	260	2800	1500	5800	1500	8800	2800
TT 200	2450	680	1600	260	2800	1500	5800	1500	8800	3100

