

# MAGNETI PERMANENTI MANUALI IN NEODIMIO

## Tipo SP16

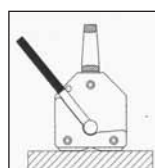


Costituito da un corpo in acciaio di grande robustezza e un circuito magnetico interno formato da magneti permanenti in lega neodimio. La sua dimensione molto ridotta, unita alla forza molto elevata, lo rendono il miglior sollevatore attualmente presente sul mercato.

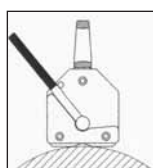
La base del sollevatore ha una forma prismatica che lo rende ideale per sollevamenti di piatti e tondi al tempo stesso.

### CARATTERISTICHE TECNICHE:

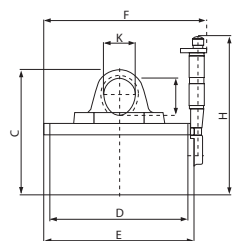
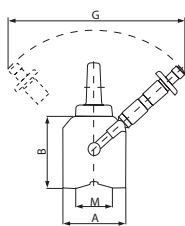
- Temperatura massima ambientale di lavoro 80 °C;
- Coefficiente di sicurezza 3:1.



Piatto



Tondo



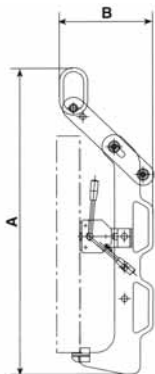
### CARATTERISTICHE DEL CARICO

Codice	Carico max (kg)		Spessore min (mm)	Lunghezza max (mm)	Diametro min/max (mm)
	Piatto	Tondo			
SP16 150	150	65	10	2000	40/100
SP16 250	250	100	15	2000	40/100
SP16 500	500	210	20	2500	40/220
SP16 1000	1000	540	25	3000	80/300
SP16 1500	1500	810	30	3000	80/350
SP16 2000	2000	1080	35	3500	80/400

### MAGNETI PERMANENTI MANUALI IN NEODIMIO

Codice	Dimensioni											Peso (kg)
	A (mm)	B (mm)	C (mm)	D (mm)	E (mm)	F (mm)	G (mm)	H (mm)	J (mm)	K (mm)	M (mm)	
SP16 150	75	83	145	135	155	177	270	225	43	35	36	6
SP16 250	95	105	167	175	195	215	285	248	43	35	50	12
SP16 500	105	118	205	230	250	272	290	260	60	52	60	21
SP16 1000	150	168	256	290	310	350	660	420	60	52	72	55
SP16 1500	178	201	324	350	370	410	660	420	87	64	87	95
SP16 2000	216	236	360	380	400	440	660	420	87	64	110	145

## Tipo TV



I sollevatori possono essere forniti anche completi di dispositivo per il caricamento in verticale.

### DISPOSITIVO CARICAMENTO VERTICALE

Codice	Dimensioni		Peso (kg)
	A (mm)	B (mm)	
TV 250	750	250	12
TV 500	1000	300	15
TV 1000	1000	350	16

Portate consigliate ridotte del 30% rispetto a quelle standard dichiarate per i sollevatori.

